



COMMISSION ROYALE DES MONUMENTS ET DES SITES
KONINKLIJKE COMMISSIE VOOR MONUMENTEN EN LANDSCHAPPEN

Ville de Bruxelles
Département Urbanisme
Section Autorisations
Madame Vanessa Mosquera
Directrice
Rue des Halles, 4
B - 1000 BRUXELLES

Bruxelles, le 23/10/2023

N/Réf. : BXL22692_715_PU
Gest. : A. Heylen
V/Réf. : A62/2023
Corr: A. Capel
NOVA : 04/XFD/1869607

BRUXELLES. Boulevard Adolphe Max, 105 -105A-107 -109
(= partiellement en zone de protection de l'ancien cinéma Marivaux situé 104, boulevard A. Max)
DEMANDE DE PERMIS D'URBANISME : Transformer la façade avant du rez-de-chaussée en remplaçant les châssis par des châssis en bois (avec une nouvelle division) et en modifiant l'auvent (permis modificatif du dossier A463/2021)

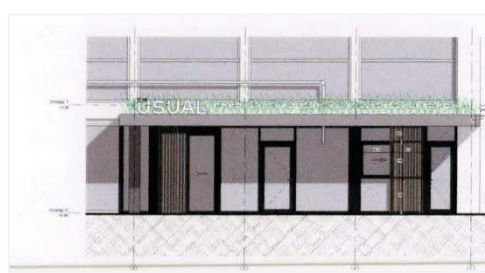
Avis de la CRMS

Madame la Directrice,

En réponse à votre courrier du 26/09/2023, nous vous communiquons l'avis émis par la CRMS en sa séance du 18/10/2023, concernant la demande sous rubrique.



*Localisation de la façade concernée et du bien classé
(© Brugis / © Google Streetview)*



Élévation de la devanture projetée (document joint à la demande)

Selon la CRMS, les modifications envisagées pour la devanture d'hôtel n'auront pas d'impact visuel négatif sur les perspectives vers et depuis le monument classé, dont la zone de protection englobe le bien. La demande n'appelle donc pas de remarques d'ordre patrimonial.

En termes d'expression architecturale, la Commission prend bonne note que la demande inclut l'enlèvement des vinyles posés sur les fenêtres de l'entresol, dont l'effet visuel très perturbant n'est pas approprié dans ce contexte urbain.

Veuillez agréer, Madame la Directrice, l'expression de nos sentiments distingués.


A. AUTENNE
Secrétaire


C. FRISQUE
Président f.f.

c.c. : tjacobs@urban.brussels ; hlelievre@urban.brussels ; mkreutz@urban.brussels ; commissionconcertation.urbanisme@brucity.be ; opp.patrimoine@brucity.be ; crms@urban.brussels ; avis.advises@urban.brussels ; urb.accueil@brucity.be ; urb.pu-sv@brucity.be ; protection@urban.brussels ; lleirens@urban.brussels ; anne.capel@brucity.be

1/1