



COMMISSION ROYALE DES MONUMENTS ET DES SITES  
KONINKLIJKE COMMISSIE VOOR MONUMENTEN EN LANDSCHAPPEN

**Commune d'Uccle**  
Service de l'Urbanisme  
**Monsieur Jonathan Biermann**  
**Echevin de l'Urbanisme**  
Place Jean Vander Elst, 29  
B – 1180 BRUXELLES

Bruxelles, le 26/02/2024

**N/Réf. :** UCL20419\_721\_PU **UCCLE. Avenue Adolphe Dupuich, 3 (arch. Jacques WYBAUW)**  
**Gest. :** TS (= zone de protection du musée David et Alice Van Buuren et jardin / Inventaire)  
**V/Réf. :** 16-47232-2023 **DEMANDE DE PERMIS D'URBANISME: Permis d'urbanisme n.16-47232-2023 pour modifier le permis d'urbanisme n.16-45953-2021 tendant à déconstruire une maison existante avec conciergerie dont la période de construction date de 1988 et construire une villa unifamiliale, en application de l'article 102/1 du cobat : révision de la terrasse dans le volume de toiture, révision des abords le long de la façade sud-ouest, révision du niveau du sol, réalisation d'un plan paysager engendrant une révision générale des abords du projet**  
**Corr:** Bruschi Aurelia  
**NOVA :** 16/XFD/1916943

**Avis de la CRMS**

Monsieur l'Echevin,

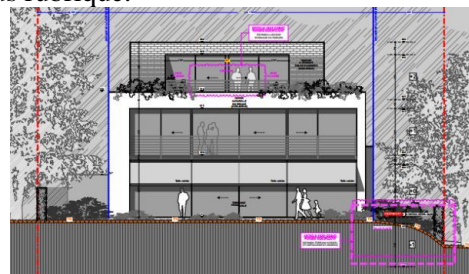
En réponse à votre courrier du 09/02/2024, reçu le 13/02/2024, nous vous communiquons l'avis émis par la CRMS en sa séance du 21/02/2024, concernant la demande sous rubrique.



Situation avant démolition (©Google Street View)



Photo 2023 (extrait du dossier)



Elévation arrière (extrait du dossier)

Avis

La CRMS regrette qu'une rénovation (lourde) incluant les potentialités du bâti existant et ses spécificités intrinsèques n'ait pas été favorisée. En ce qui concerne les modifications apportées au projet de reconstruction, celles-ci n'impactent pas les vues vers et depuis le bien classé.

Veuillez agréer, Monsieur l'Echevin, l'expression de nos sentiments distingués.

A. AUTENNE  
Secrétaire

C. FRISQUE  
Président f.f.

c.c. : [mkreutz@urban.brussels](mailto:mkreutz@urban.brussels) ; [hlelievre@urban.brussels](mailto:hlelievre@urban.brussels) ; [crms@urban.brussels](mailto:crms@urban.brussels) ; [avis.advies@urban.brussels](mailto:avis.advies@urban.brussels) ; [protection@urban.brussels](mailto:protection@urban.brussels) ; [lleirens@urban.brussels](mailto:lleirens@urban.brussels) ; [info.urbanisme@uccle.brussels](mailto:info.urbanisme@uccle.brussels) ; [abruschi@uccle.brussels](mailto:abruschi@uccle.brussels) ; [lstark@uccle.brussels](mailto:lstark@uccle.brussels) ; [jderoux@uccle.brussels](mailto:jderoux@uccle.brussels)